

HemoCue® Glucose 201 RT Analyzer

Voor de medisch professional



Kwaliteit in diabetesmanagement

- Cuvetten op kamertemperatuur.
- Nieuwe cuvette: snel en eenvoudig te vullen met detectie van ondervulling.
- Betrouwbare uitslag van laboratoriumkwaliteit.
- Geschikt voor gebruik bij meerdere patiënten.
- Eenvoudige bediening, minimaal onderhoud en duurzaam in gebruik.

Professionele kwaliteit.

Het HemoCue® Glucose 201 RT systeem is een professioneel glucose meetsysteem dat gebruikt kan worden voor het diagnostiseren, screenen en monitoren van diabetes mellitus.

De unieke cuvettetehnologie van HemoCue® is in staat om exacte en nauwkeurige glucose waarden te genereren. Deze glucose waarden worden niet beïnvloed door hematocriet of veel voorkomende medicijnen. Het HemoCue® Glucose 201 RT systeem is makkelijk in gebruik en kan gebruikt worden door niet-laboratorium geschoold personeel. Het systeem is geoptimaliseerd voor het gebruik in ziekenhuizen, bij huisartsen en eerstelijnsgezondheidszorg.



Technische Specificaties

Methode

Een gemodificeerde glucose dehydrogenase methode waarbij de totale hoeveelheid glucose fotometrisch (eindpuntsmeting) bepaald wordt.

Kalibratie

HemoCue® Glucose 201 RT systemen zijn gekalibreerd t.o.v. de ID GC-MS methode. Nieuwe HemoCue® Glucose 201 RT systemen zijn in de fabriek gekalibreerd en behoeven geen verdere kalibratie.

Analyzer

Bepaald de absorptie bij 2 golflengten ter compensatie van troebelheid. Geeft foutcodes voor interferentie van lipemische monsters en vertraagde kinetiek.

Meetbereik

Plasma equivalent: 0–31,0 mmol/L (0–560 mg/dL)

Meettijd

< 1 minuut voor glucosewaarden
< 7 mmol/L (<126 mg/dL)

Monstermateriaal

Capillair, veneus of arterieel volbloed

Monstervolume

4 µL

Gebruikstemperatuur

15 - 30 °C

Bewaarcondities

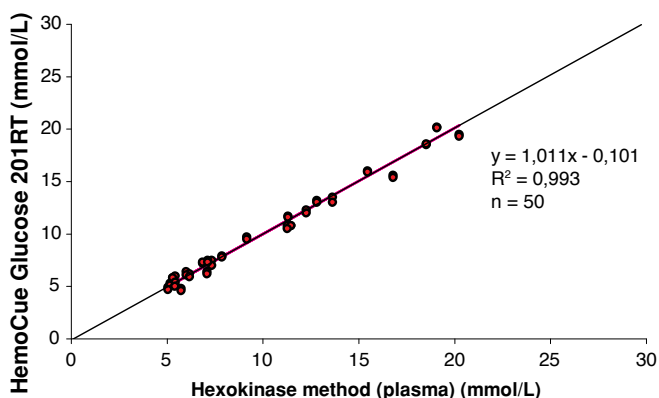
Cuvetten: 15 – 30 °C
Analyzer: 0 – 50 °C

Bestelinformatie

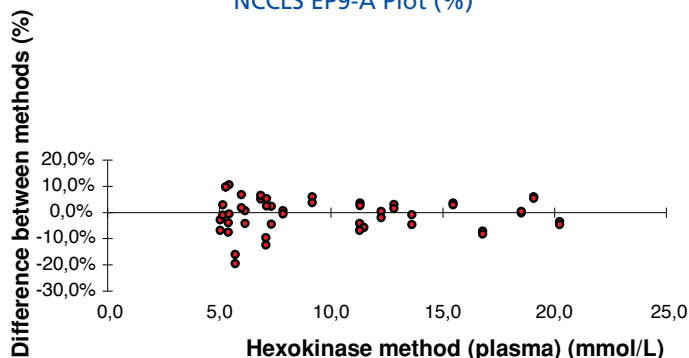
| Art.Nr. | Omschrijving |
|---------|---|
| 124703 | Glucose 201 RT Analyzer, mmol/L (plasma equivalent) |
| 124701 | Glucose 201 RT Analyzer, mmol/L (volbloed) |
| 114701 | Glucose 201 RT cuvetten, 100 stuks (4x25, per stuk verpakt) |

Method comparison in venous whole blood

Clinical Chemistry Laboratory, Isala Clinics, Zwolle (The Netherlands)



NCCLS EP9-A Plot (%)



Getest middels de TNO-methode. Gemiddeld verschil < 5,0 % t.o.v. TNO-referentiemethode



A Quest Diagnostics Company

HemoCue Diagnostics BV, Gestelsestraat 16H, 5582 HH Waalre, Nederland, Telefoon: 040 228 59 80, Fax: 040 228 59 88
info@hemocue.nl, www.hemocue.nl